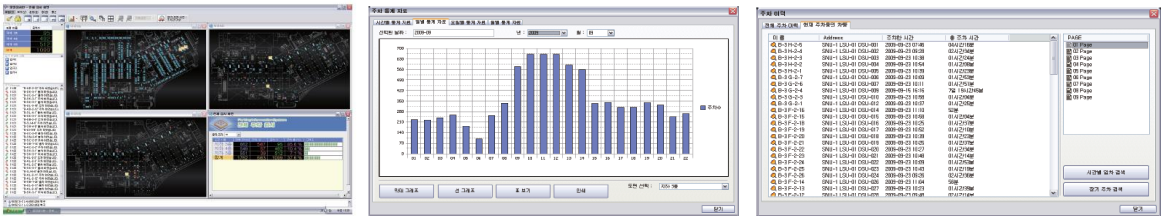


# VGS-PGS

## 주차유도서버

Parking Guide Server



### 주요기능

- 중앙제어기로부터 수신된 DATA기록, 종합관리 및 주차장내의 각장비를 제어
- 입구안내전광판, 층별안내전광판, 구역안내전광판에 정보를 제공, 통제 관리
- 각종 주차장 현황 그래프 표기
- MAP관리로 장기주차 현황 이미지 확인기능
- 주차관리를 위한 자료를 실시간 제공

### 사양

- 처리장치 : intel CORE I7-3770 Processor(3.40GHz, 8MB)
- 메모리 : 8GB(DDR3 1600 MHz)
- Hard Disk : 1TB
- OS : 한글 Windows7 Professional 이상
- 다양한 업무수행 : Multi-Tasking기능
- 모니터 : 23인치 LED 이상