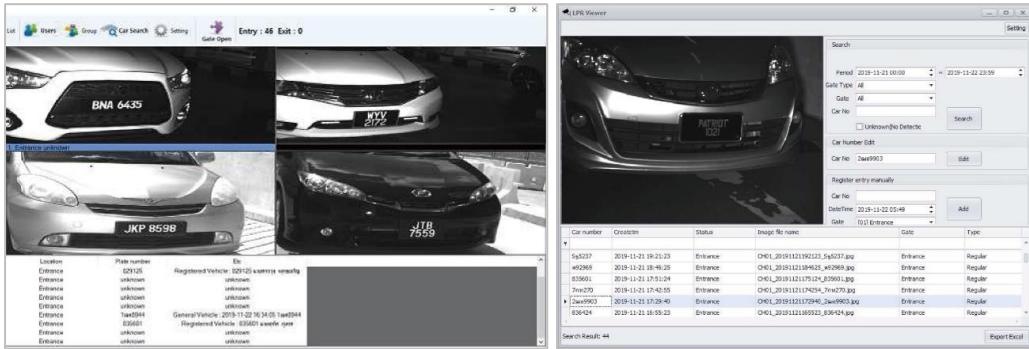


ATS-2000LPR

차량번호관리 프로그램

License Plate Number Management Program



주요기능

- 번호판인식기에서 전송되어 온 차량번호와 입차카드확인기에서 전송되어 온 카드정보를 결합하여 Database에 저장.
- 번호관리 컴퓨터에 저장된 차량의 정보를 활용, 장기방치 차량 검색 및 주차시간별 통계 자료처리
- 향후 차량번호판 변경시 하차기간동안 변경된 번호판에 대하여 호환성 유지를 위한 지원

사 양

- 운영체제 : Windows® 10 Professional (64-bit)
- 메모리 : 4GB DDR3L Memory at 1600MHz (4GB x1)
- 저장장치 : 500GB (7200rpm SATA3)
- 주 전원 공급 : AC220V~230V±10%, 50/60Hz
- 프로세서 : Intel® Core™ i3-6100 Processor (3.70 GHz, 3MB)
- 입력장치 : ps/2 키보드, USB 광마우스